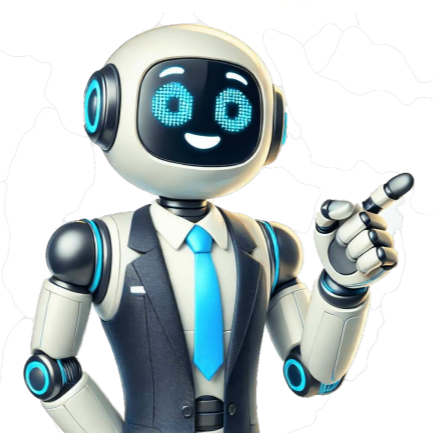


I'm not a bot



Formulas de probabilidad

Reading time: ~25 minProbabilities and likelihoods are everywhere around us, from weather forecasting to games, insurance or election polls. However, in the history of mathematics, probability is actually a very recent idea. While numbers and geometry were studied by ancient Greek mathematicians more than 2500 years ago, the concepts of probability only emerged in the 17th and 18th century. According to legend, two of the greatest mathematicians, Blaise Pascal and Pierre de Fermat, would regularly meet up in a small cafe in Paris.To distract from the difficult mathematical theories they were discussing, they often played a simple game: they repeatedly tossed a coin - every heads was a point for Pascal and every tails was a point for Fermat. Whoever had fewer points after three coin tosses had to pay the bill. One day, however, they get interrupted after the first coin toss and Fermat has to leave urgently. Later, they wonder who should pay the bill, or if there is a fair way to split it. The first coin landed heads (a point for Pascal), so maybe Fermat should pay everything. However, there is a small chance that Fermat could have still won if he had been tails.Pascal and Fermat decided to write down all possible ways the game could have continued: Pascal wins Pascal wins Pascal wins Fermat wins All four possible outcomes are equally likely, and Pascal wins in of them. Thus they decided that Fermat should pay 3/4 of the bill and Pascal should pay 1/4.Pascal and Fermat had discovered the first important equation of probability: if an experiment has multiple possible outcomes which are all equally likely, then Probability of an event = Number of ways the event could happenTotal number of possible outcomes.In our example, the probability of Pascal winning the game is 34=0.75, and the probability of Fermat winning the game is 14=0.25.A probability is a number between 0 and 1 which describes the likelihood of a certain event. A probability of 0 means that something is impossible; a probability of 1 means that something is certain.For example, it is that you will meet a real life dragon, and it is that the sun will rise tomorrow. The probability of a coin landing heads is exactly . The probability of rolling a 6 on a die, or picking a particular suit from a deck of cards is than 0.5 - which means unlikely. The probability of a good football team winning a match, or of a train arriving on time is than 0.5 - which means likely.Now draw the following events into the correct order, from likely to unlikely:You throw a die and it lands on 6.Penguins live on the North Pole.It's going to rain in November.A baby will be born in China today. You buy a lottery ticket and win the Jackpot. A newborn baby will be a girl. We often use probabilities and likelihoods in everyday life, usually without thinking about it. What is the chance of rain tomorrow? How likely is it that I will miss the bus? What is the probability I will win this game?Tossing a (fair) coin has two possible outcomes, heads and tails, which are both equally likely. According to the equation above, the probability of a coin landing heads must be 12 = 0.5, or 50%.Note that this probability is in between 0 and 1, even though only one of the outcomes can actually happen. But probabilities have very little to do with actual results: if we toss a coin many times we know that of the results are heads - but we have no way of predicting exactly which tosses landed heads.Even events with tiny probabilities (like winning the lottery) can still happen - and they do happen all the time (but to a very small proportion of the people who participate).Probabilities also depend on how much each one knows about the event. For example, you might estimate that the chance of rain today is about 70%, while a meteorologist with detailed weather data might say the chance of rain is 64.2%.Or suppose that I toss a coin and cover it up with my hands - the probability of tails is 50%. Now I peek at the result, but don't tell you. I know for certain what has happened, but for you the probability is .There are many different ways to think about probabilities, but in practice they often give the same results: The classical probability of landing heads is the proportion of possible outcomes that are heads. The frequentist probability is the proportion of heads we get if we toss the coin many times. The subjectivist probability tells us how strongly we believe that the coin will land heads. Remember that while probabilities are great for estimating and forecasting, we can never tell what actually will happen.If we roll a die, the result is a number between 1 and 6, and all outcomes are equally likely. If we roll two dice at once and add up their scores we can get results from up to . However, in this case they are not all equally likely.Some results can only happen one way (to get 12 you have to roll +) while others can happen in multiple different ways (to get 5 you could roll + or +).This table shows all possible outcomes:The most likely result when rolling two dice is 7. There are outcomes where the sum is 7, and outcomes in total, so the probability of getting a 7 is 636=0.1666.The least likely outcomes are 2 and 12, each with a probability of 136=0.0277.It is impossible to forecast the outcome of a single coin toss or die roll. However, using probability we can very accurately predict the outcome of many dice.If we throw a die 30 times, we know that we would get around 16x30=5 sixes. If we roll it 300 times, there will be around 16x300=50 sixes. These predictions get more and more accurate as we repeat the predictions more and more often.In this animation you can roll many "virtual" dice at once and see how the results compare to the predicted probabilities: We roll 5(4) dice at once and record the SUM of their scores. The green lines represent the probability of every possible outcome predicted by probability theory and the blue bars show how often each outcome happened in this computer generated experiment. Notice how, as we roll more and more dice, the observed frequencies become closer and closer to the frequencies we predicted using probability theory. This principle applies to all probability experiments and is called the law of large numbers. Similarly, as we increase the number of dice rolled at once, you can also see that the probabilities change from a straight line (one die) to a triangle (two dice) and then to a "bell-shaped" curve. This is known as the central limit theorem, and the bell-shaped curve is called the normal distribution. Introducción a la probabilidad ¿Alguna vez te has preguntado qué tan probable es que ocurra un evento? ¿Imagina que vas a jugar a la lotería y quieres saber qué posibilidades tienes de ganar. La probabilidad es una herramienta matemática que te permite calcular esas posibilidades. En este artículo, vamos a sumergirnos en el fascinante mundo de la probabilidad. Hablaremos sobre fórmulas, ejemplos prácticos y cómo aplicar este conocimiento en situaciones cotidianas. Así que ponte cómodo, porque te prometo que aprender sobre probabilidad no solo es útil, ¡sino que también puede ser muy divertido! ¿Qué es la probabilidad? La probabilidad mide la certeza o posibilidad de que ocurra un evento. Se expresa como un número entre 0 y 1, donde 0 indica que el evento no ocurrirá y 1 que sí ocurrirá. Por ejemplo, si lanzas una moneda, hay una probabilidad del 50% de que salga cara y un 50% de que salga cruz. Esto significa que puedes calcular el tipo de resultados que puedes esperar a partir de una serie de eventos. Fórmulas básicas de probabilidad La fórmula más básica para calcular la probabilidad de un evento es: P(A) = Número de eventos favorables / Número total de eventos posibles Ejemplo simple de probabilidad Supongamos que tienes una bolsa con 3 bolitas rojas y 1 azul. Si sacas una bolita al azar, ¿cuál es la probabilidad de que sea roja? Aquí, los eventos favorables son las bolitas rojas (3) y el total de bolitas es 4. Por lo tanto, la probabilidad de sacar una bolita roja es: P(Roja) = 3 / 4 = 0.75 Probabilidad de eventos complejos Leer másPuntos equidistantes en un plano desde un cenit¡Ahora, empecemos a complicar un poe las cosas. ¿Qué pasa si se presentan dos eventos? Aquí entran en juego las fórmulas de probabilidad conjunta. Imagina que lanzas dos dados. La probabilidad de que ambos muestren un número par se calcula multiplicando la probabilidad de cada dado por separado. Eventos independientes y dependientes Eventos independientes Los eventos independientes son aquellos donde el resultado de un evento no afecta al resultado de otro. Un ejemplo cotidiano podría ser tirar un dado y lanzar una moneda. La probabilidad conjunta se expresa como: P(A y B) = P(A) * P(B) Eventos dependientes En cambio, los eventos dependientes son aquellos donde el resultado de un evento influye en el otro. Por ejemplo, si sacas una carta de una baraja sin devolverla, la probabilidad de sacar una segunda carta específica cambia. La fórmula se convierte en: P(A y B) = P(A) * P(B dado A) Condicionamiento en probabilidad El condicionamiento en probabilidad se refiere a cómo se modifica la probabilidad de un evento basado en la ocurrencia de otro. Se usa mucho en situaciones de la vida real, como en juegos o estudios de mercado. Este concepto puede parecer complicado, pero es bastante intuitivo cuando lo piensas. Probabilidad en la vida diaria La probabilidad no solo se usa en matemáticas o juegos de azar. Se utiliza en la toma de decisiones diarias. Por ejemplo, al salir de casa, es posible que consideres la probabilidad de lluvia. Si sabes que hay un 70% de probabilidad de lluvia, probablemente llevarás un paraguas. ¿verdad? Errores comunes al calcular probabilidades Leer másFigura con un perímetro de 32 unidades Confundir probabilidad con posibilidad Es fácil pensar que algo que es posible también es probable. Por ejemplo, aunque es posible que ganes la lotería, la probabilidad es infima. ¡No te dejes llevar por el optimismo desmedido! Ignorar el total de posibles resultados Otro error común es calcular la probabilidad sin tener en cuenta todos los posibles resultados. Asegúrate siempre de contar todos los resultados posibles; de lo contrario, tu cálculo será incorrecto. Aplicaciones de la probabilidad Las aplicaciones de la probabilidad son diversas. Desde el análisis financiero hasta el marketing, este concepto es fundamental. Las empresas utilizan la probabilidad para analizar el comportamiento de los consumidores y tomar decisiones informadas. Estadística y probabilidad La probabilidad a menudo se utiliza en conjunto con la estadística. Analizar tendencias históricas y hacer predicciones basadas en datos pasados es una forma eficaz de aplicar conceptos probables en la acción. Ejercicios prácticos de probabilidad Para acostumbrarte a calcular probabilidades, aquí tienes algunos ejercicios prácticos: Si lanzas un dado, ¿cuál es la probabilidad de sacar un número mayor a 4? Si tienes una baraja con 52 cartas y sacas una carta, ¿cuál es la probabilidad de que sea un as? Sobre la probabilidad La probabilidad es un concepto poderoso que nos ayuda a entender el mundo que nos rodea. Desde juegos de azar hasta decisiones diarias, su aplicabilidad es infinita. Ahora que conoces las formulas básicas y cómo aplicarlas, te animo a seguir explorando este apasionante campo. ¿Te imaginas qué puedes lograr con este conocimiento? ¿Cómo se calcula la probabilidad de un evento que no ocurre? Para calcular la probabilidad de que un evento no ocurra, restas la probabilidad del evento del total, es decir: P(No A) = 1 - P(A). ¿Qué es la probabilidad condicional? La probabilidad condicional evalúa la probabilidad de que ocurra un evento, dado que otro ya ha ocurrido. Es una forma de "ajustar" los cálculos según la información disponible. ¿La probabilidad puede ser negativa? No, la probabilidad siempre debe estar en un rango entre 0 y 1. No puede ser negativa, ya que esto implicaría que un evento es imposible. ¿Dónde puedo aplicar este conocimiento? Además de los análisis en juegos, se aplica en finanzas, ciencia, investigación de mercado e incluso deportes. Su aplicabilidad es amplia y crucial en muchos campos. La probabilidad es una herramienta matemática fundamental que nos permite calcular las posibilidades de que ocurran ciertos eventos. Desde la toma de decisiones hasta el análisis de riesgos, su aplicación es vasta y esencial en múltiples disciplinas. Este artículo explora en profundidad el significado, los tipos y las fórmulas utilizadas en el cálculo de probabilidades.Entender la probabilidad ayuda a predecir resultados en situaciones de incertidumbre, lo que es crucial en campos como la estadística, la investigación médica y las finanzas. A continuación, abordaremos los conceptos clave que forman la base de esta disciplina.Índice La probabilidad se define como el estado de la posibilidad de que ocurra un evento. Se expresa como un número entre 0 y 1, donde 0 indica que el evento no puede ocurrir y 1 indica que sucederá con certeza. La probabilidad se calcula dividiendo el número de casos favorables entre el total de casos posibles.La teoría de la probabilidad tiene sus raíces en el siglo XVII, y su desarrollo ha permitido entender mejor fenómenos aleatorios. Este campo se aplica en diversas áreas, incluyendo el análisis de riesgos, la investigación científica y la economía. ¿Cuáles son los tipos de probabilidad?Existen varios tipos de probabilidad que se utilizan para diferentes contextos, entre los más relevantes se encuentran:Probabilidad matemática: Basada en modelos matemáticos y teorías.Probabilidad frecuencial: Determinada a partir de la frecuencia de ocurrencia de eventos en experimentos repetidos.Probabilidad condicionada: Se refiere a la probabilidad de un evento dado que otro evento ha ocurrido.Probabilidad subjetiva: Basada en la experiencia personal o creencias de un individuo.Estos tipos ayudan a abordar distintas situaciones donde la incertidumbre juega un papel clave. La probabilidad también puede ser clasificada en eventos independientes, dependientes y mutuamente excluyentes.¿Cuál es la fórmula para calcular la probabilidad?La fórmula básica para calcular la probabilidad es:P(A) = n(A) / n(S)Donde:P(A): Probabilidad de que ocurra el evento A.n(A): Número de resultados favorables.n(S): Número total de resultados posibles.Esta fórmula es fundamental para entender cómo se evalúan los eventos dentro del campo de la probabilidad. Se puede aplicar a una variedad de situaciones, desde juegos de azar hasta pronósticos de eventos.¿Cómo se calcula la probabilidad?Calcular la probabilidad implica identificar los eventos, determinar los casos favorables y los posibles. Por ejemplo, si lanzamos un dado, hay seis resultados posibles. Si queremos saber la probabilidad de obtener un 4, solo hay un caso favorable.La probabilidad de obtener un 4 en un lanzamiento de dado sería:P(4) = 1 / 6 = 0.167Además, es importante considerar la probabilidad condicionada y cómo las situaciones pueden cambiar la evaluación de un evento. Esto se aplica en muchos contextos, como en la medicina o el análisis de riesgos.¿En qué situaciones se aplica la probabilidad?La probabilidad tiene aplicaciones prácticas en diversas disciplinas. Algunos ejemplos incluyen:Seguros: Evaluación de riesgos y determinación de primas.Finanzas: Predicción de precios de acciones y análisis de inversiones.Ciencias sociales: Estudios sobre comportamiento poblacional y encuestas.Ciencias naturales: Experimentos para predecir resultados en investigaciones científicas.En cada una de estas áreas, la probabilidad proporciona un marco para hacer predicciones y tomar decisiones informadas.Ejemplos de probabilidad en la vida cotidianaLos conceptos de probabilidad están presentes en nuestras decisiones diarias. Por ejemplo:Clima: Al planificar un evento al aire libre, se consulta la probabilidad de lluvia.Salud: En medicina, se evalúan las probabilidades de éxito de un tratamiento.Juegos: En los juegos de azar, como la lotería, la probabilidad determina las posibilidades de ganar.Estos ejemplos muestran cómo la probabilidad influye en muchas decisiones cotidianas, ayudando a evaluar riesgos y posibilidades.Teorías de la probabilidad: adición y multiplicaciónDentro de la teoría de la probabilidad, existen dos reglas fundamentales: la regla de adición y la regla de multiplicación.Regla de adición: Se utiliza para calcular la probabilidad de que ocurra al menos uno de varios eventos. Si A y B son eventos mutuamente excluyentes, se expresa como:P(A o B) = P(A) + P(B)Regla de multiplicación: Se aplica cuando se desean conocer las probabilidades de que ocurran múltiples eventos independientes. Se formula como:P(A y B) = P(A) * P(B)Estas reglas son esenciales para combinar probabilidades y resolver problemas más complejos dentro de la probabilidad.Preguntas relacionadas sobre la probabilidad¿Qué es la probabilidad y cuáles son sus tipos?La probabilidad es una medida que expresa la posibilidad de que ocurra un evento. Incluye varios tipos, tales como la probabilidad matemática, frecuencial, condicionada y subjetiva. Cada tipo se utiliza en contextos específicos, adaptándose a las necesidades de análisis en diversas disciplinas.¿Cuáles son los 3 enfoques de la probabilidad?Los tres enfoques principales de la probabilidad son:Enfoque clásico: Basado en el principio de igualdad de probabilidades.Enfoque frecuencial: Determinado a través de experimentos repetidos.Enfoque subjetivo: Basado en creencias y experiencias personales.Estos enfoques permiten a los investigadores y analistas abordar problemas de manera efectiva, eligiendo el método más adecuado para sus estudios.¿Cuáles son las fórmulas de la probabilidad?Las fórmulas para calcular la probabilidad incluyen la fórmula básica de P(A) = n(A)/n(S). Además, se utilizan las fórmulas de adición y multiplicación para eventos. Cada fórmula tiene su aplicación específica dependiendo de las condiciones del evento que se analiza.¿Cuáles son los conceptos de la probabilidad?Los conceptos clave de la probabilidad incluyen eventos, espacio muestral, casos favorables y probabilidad condicionada. Estos conceptos forman la base para entender y aplicar correctamente la probabilidad en diversas situaciones.Para enriquecer este artículo, aquí tienes un video que explica más sobre la probabilidad:Si quieres conocer otros artículos parecidos a Probabilidad - concepto, tipos, fórmula, aplicación y ejemplos puedes visitar la categoría Ciencia. At calculatoru, we make sure that calculators are accessible to everyone for solving simple to advanced problems. The wide range of tools available on this website covers a variety of subjects, including finance, maths, health, physics, chemistry, and general information. Every calculator is easy to use, and accurate, and calculates comprehensive results based on the inputs the user provides. The easy-to-navigate design lets users easily enter values and get their required calculations within seconds. If you have any questions or encounter any problems with our website or calculators, please do not hesitate to contact us. We are always happy to help! En este post se muestran cuáles son las fórmulas de probabilidad. Así pues, encontrarás todas las fórmulas de la teoría de la probabilidad y, además, ejemplos de su aplicación.La regla de Laplace, también conocida como ley de Laplace, es una regla que sirve para calcular la probabilidad de que ocurra un suceso.La regla de Laplace dice que la probabilidad de que ocurra un suceso multiplicado por la probabilidad condicional de que ocurra el otro suceso es igual al número de casos favorables partido por el número total de casos posibles. Por lo tanto, para calcular la probabilidad de ocurrencia de un suceso se debe dividir los casos que cumplen con ese suceso por el número de resultados posibles.Así pues, la fórmula de la regla de Laplace es la siguiente:► Ver: Ejemplo de la regla de LaplaceLa probabilidad de un suceso es equivalente a uno menos la probabilidad de su suceso contrario. O dicho de otro modo, la suma de la probabilidad de un suceso más la probabilidad de su suceso opuesto da como resultado 1.Por ejemplo, la probabilidad de obtener el número 5 al lanzar un dado es de 0.167, pues podemos determinar la probabilidad de sacar cualquier otro número utilizando esta propiedad probabilística.La probabilidad condicionada, también llamada probabilidad condicional, es una medida estadística que indica la probabilidad de que ocurra un evento A si otro evento B ha sucedido. Es decir, la probabilidad condicionada P(A|B) se refiere a cuánto de probable es que suceda el evento A una vez ya se ha producido el evento B.La probabilidad condicional del evento A dado el evento B es igual a la probabilidad de la intersección entre el evento A y el evento B partido por la probabilidad del evento B. Por lo tanto, la fórmula de la probabilidad condicionada es la siguiente:► Ver: Ejemplo de la probabilidad condicionadaLa unión de dos sucesos A y B es el conjunto de sucesos que están en A, en B o en ambos. La unión de dos sucesos se expresa con el símbolo ∪, así pues, la unión de los sucesos A y B se escribe A∪B.La probabilidad de la unión de dos sucesos es igual a la probabilidad del primer suceso, más la probabilidad del segundo suceso, menos la probabilidad de la intersección de los sucesos. Es decir, la fórmula de la probabilidad de la unión de dos sucesos es P(A∪B)=P(A)+P(B)-P(A∩B).No obstante, si los dos sucesos son incompatibles, la intersección entre los dos sucesos es nula. En consecuencia, la probabilidad de la unión de dos sucesos incompatibles se calcula sumando la probabilidad de ocurrencia de cada suceso.► Ver: Ejemplos de la unión de sucesosLa intersección de los sucesos A y B está formada por todos los sucesos que son de A y de B a la vez, se expresa mediante el símbolo ∩, así pues, la intersección de los sucesos A y B se escribe A∩B.La probabilidad de la intersección de dos sucesos es igual a la probabilidad de que ocurra un suceso multiplicado por la probabilidad condicional de que ocurra el otro suceso dado el primer suceso.Por lo tanto, la fórmula de la probabilidad de la intersección de dos sucesos es P(A∩B)=P(A)·P(B|A)=P(B)·P(A|B).No obstante, si los dos sucesos son independientes, significa que la probabilidad de ocurrencia de un suceso no depende de si ocurre el otro suceso. En consecuencia, la fórmula de la probabilidad de la intersección de los dos sucesos independientes es la siguiente:► Ver: Ejemplos de la intersección de sucesosLa probabilidad de la diferencia de dos sucesos se refiere a la probabilidad de que ocurra un suceso sin que el otro suceso ocurra a la vez.Así pues, la probabilidad de la diferencia de los sucesos A-B es igual a la probabilidad del suceso A menos la probabilidad de la intersección entre el suceso A y el suceso B. De modo que la fórmula de la probabilidad de la diferencia de dos sucesos es la siguiente:El teorema de la probabilidad total es una ley que permite calcular la probabilidad de un suceso que no forma parte de un espacio muestral a partir de las probabilidades condicionales de todos los sucesos de dicho espacio muestral.El teorema de la probabilidad total dice que dado un conjunto de sucesos {A1, A2, ..., An} que forman una partición sobre el espacio muestral, la probabilidad del evento B es igual al sumatorio de los productos de la probabilidad de cada suceso P(Ai) por la probabilidad condicional P(B|Ai).Por lo tanto, la fórmula del teorema de la probabilidad total es la siguiente:► Ver: Ejemplo del teorema de la probabilidad totalEn la teoría de la probabilidad, el teorema de Bayes es una ley que sirve para calcular la probabilidad de un evento cuando se conoce información a priori sobre dicho suceso.El teorema de Bayes dice que dado un espacio muestral formado por un conjunto de sucesos mutuamente excluyentes {A1, A2, ..., Ai, ..., An} cuyas probabilidades no son nulas y otro evento B, se puede relacionar matemáticamente la probabilidad condicional de Ai dado el evento B con la probabilidad condicional de B dado Ai.Así pues, la fórmula del teorema de Bayes es la siguiente:► Ver: Ejemplo del teorema de BayesPara terminar, te dejamos una tabla con todas las fórmulas de probabilidad a modo de resumen.► Ver: Fórmulas de estadística Las probabilidades son un concepto fundamental en matemáticas que permite entender y analizar la incertidumbre en diferentes contextos. Desde juegos de azar hasta decisiones cotidianas, las probabilidades nos ayudan a anticipar resultados y tomar decisiones informadas. ¿Qué son las probabilidades? Las probabilidades se refieren a la medida de la certeza o posibilidad de que ocurra un determinado suceso. En términos sencillos, se calculan como una fracción que compara el número de resultados favorables a un evento con el número total de resultados posibles. La fórmula general para calcular la probabilidad de un suceso es: P(A) = Número de casos favorables / Número total de casos posibles Por ejemplo, si tenemos un dado, que tiene seis caras numeradas del 1 al 6, y queremos calcular la probabilidad de obtener un número par (2, 4 o 6), el número de casos favorables sería 3 y el número total de casos posibles sería 6. Por lo tanto, la probabilidad de obtener un número par al lanzar el dado es: P(par) = 3/6 = 1/2 Importancia de entender las probabilidades El entendimiento de las probabilidades es crucial en un mundo donde el azar y la incertidumbre son parte integral de nuestras vidas. Las probabilidades se aplican no solo en juegos de azar, sino también en áreas tan variadas como la economía, la meteorología, la medicina y muchas ciencias sociales. Al comprender cómo funcionan, podemos tomar decisiones más informadas. Por ejemplo, en la medicina, el análisis de probabilidades puede ayudar en la evaluación de tratamientos y en la identificación de riesgos. En el ámbito de las finanzas, las probabilidades se utilizan para evaluar inversiones y gestionar riesgos. Asimismo, en deportes, conocer las probabilidades de ganar o perder puede influir en estrategias que utilizan los atletas y entrenadores para maximizar sus posibilidades de éxito. Las probabilidades nos permiten no solo prever resultados, sino también gestionar estrategias para alcanzar metas, reduciendo la incertidumbre en la toma de decisiones. Ley de Laplace: Fundamentos y aplicación La ley de Laplace es una de las bases fundamentales en la teoría de las probabilidades. Esta ley establece que la probabilidad de que un evento ocurra es directamente proporcional al número de resultados favorables y directamente inversa al número total de resultados posibles. En otras palabras, cuanto más probable sea un suceso, mayor será su probabilidad. Esta ley se puede expresar mediante la siguiente fórmula: P(A) = n(A) / N Donde n(A) es el número de casos favorables al evento A, y N es el número total de casos posibles. Estaasa aplicación resulta especialmente útil en situaciones básicas, como el lanzamiento de dados, donde cada cara del dado tiene la misma probabilidad de salir. La ley de Laplace se utiliza en muchos campos relevantes, incluyendo estudios de accidentes y pronósticos. Por ejemplo, si se lanzan tres dados, se puede calcular la probabilidad de que la suma de los números sea igual a 10 utilizando esta ley. Ejemplo práctico: Calcular la probabilidad de obtención de un número par al lanzar un dado Utilizando la ley de Laplace, vamos a calcular la probabilidad de obtener un número par al lanzar un dado. Recordemos que los números pares en un dado son: 2, 4 o 6. Por lo tanto, hay 3 resultados favorables. El total de resultados posibles es 6, ya que el dado tiene seis caras. Aplicamos la fórmula de la probabilidad: P(número par) = Número de casos favorables / Número total de casos P(número par) = 3 / 6 = 1 / 2 Esto significa que hay un 50% de probabilidad de que al lanzar un dado obtengamos un número par. Este tipo de cálculos es fundamental para entender cómo funcionan las probabilidades en situaciones cotidianas. Fórmulas esenciales en el cálculo de probabilidades Las fórmulas de probabilidad son herramientas extremadamente útiles para calcular probabilidades en diversas situaciones. Existen varias fórmulas esenciales que son fundamentales en este campo: Probabilidad simple: P(A) = n(A) / N Probabilidad compuesta: P(A y B) = P(A) * P(B) si A y B son independientes Probabilidad condicional: P(A | B) = P(A y B) / P(B) La probabilidad simple se utiliza para calcular la probabilidad de que ocurra un solo evento. La probabilidad compuesta se aplica cuando se considera la ocurrencia simultánea o secuencial de múltiples eventos independientes. Por otro lado, la probabilidad condicional se utiliza cuando un evento afecta la ocurrencia de otro. Por ejemplo, si tenemos dos eventos A y B, donde cada uno tiene una probabilidad de 0.5 de ocurrir, la probabilidad compuesta sería: P(A y B) = P(A) * P(B) = 0.5 * 0.5 = 0.25 (25%) Tipos de eventos y sus probabilidades Los eventos en el ámbito de las probabilidades se pueden clasificar en diferentes tipos, y cada uno tiene su propio conjunto de fórmulas. Los eventos más comunes incluyen: Eventos mutuamente excluyentes: Eventos que no pueden ocurrir simultáneamente (por ejemplo, sacar una carta roja o negra de una baraja). Eventos independientes: Eventos cuya ocurrencia no afecta a la ocurrencia del otro (por ejemplo, lanzar dos monedas). Eventos dependientes: Eventos donde la ocurrencia de uno afecta a la ocurrencia del otro (por ejemplo, sacar dos cartas sucesivas de una baraja sin devolver la primera). Entender estos tipos de eventos y cómo calcular su probabilidad es crucial en la aplicación de la teoría de las probabilidades en situaciones prácticas. Así, al analizar eventos más complejos, es esencial identificar la relación entre ellos para poder aplicar la fórmula de probabilidad correcta. Cómo aplicar las fórmulas de probabilidad en la vida cotidiana Las fórmulas de probabilidad y su aplicación no son solo una teoría académica; tienen un uso real en la vida diaria. Desde juegos de azar hasta la planificación de eventos, entender cómo funcionan las probabilidades puede jugar un papel clave en nuestras decisiones. Por ejemplo, al jugar a la lotería, puedes calcular cuántas combinaciones posibles hay y determinar tus posibilidades de ganar. La probabilidad de sucesos puede también aplicarse en situaciones cotidianas como decidir si llevar paraguas cuando se pronostica lluvia. Si hay un 70% de posibilidad de lluvia según el pronóstico del tiempo, uno podría considerar que es más probable que llueva que que no. La comprensión de las probabilidades también es útil en situaciones de apuestas deportivas. Saber las probabilidades de que un equipo gane o pierda puede influir en las decisiones de los apostadores y responsables de apuestas. En un contexto más amplio, el análisis de probabilidades se utiliza en la gestión empresarial para evaluar riesgos financieros y tomar decisiones estratégicas basadas en datos históricos que muestran tendencias y patrones. Casos favorables vs. casos posibles: Una explicación clara Es crucial entender la diferencia entre casos favorables y casos posibles al calcular la probabilidad. Los casos favorables son aquellos que cumplen con la condición deseada, mientras que los casos posibles se refieren al total de resultados que pueden presentarse en un evento. Esta distinción es fundamental para aplicar correctamente la fórmula de probabilidades. Tomemos de nuevo el ejemplo del lanzamiento de un dado para ilustrar esto. Si estamos interesados en la probabilidad de obtener un número par, los casos favorables son 2, 4 y 6. En contraste, el número total de casos posibles es 6, ya que hay seis caras en un dado. Esta diferencia se puede expresar claramente en la fórmula para calcular probabilidad: P(número par) = 3 / 6 = 1 / 2 Así, la diferencia entre casos favorables y casos posibles debe tenerse en cuenta al calcular la probabilidad, ya que este es un paso crucial en la comprensión de cómo funcionan las fórmulas de probabilidad. Conclusión: La relevancia de las probabilidades en la toma de decisiones Entender las probabilidades es esencial en nuestra vida cotidiana, ya que influye en diversas decisiones, desde la más simple hasta la más compleja. A través de la aplicación de fórmulas de probabilidades, podemos evaluar riesgos y anticipar resultados en muchos ámbitos de la vida. Ya sea que estemos jugando un juego de azar o tomando decisiones financieras importantes, este conocimiento permite una mejor preparación ante la incertidumbre. Finalmente, la habilidad de calcular probabilidades no solo nos proporciona herramientas matemáticas, sino que también nos ayuda a desarrollar un pensamiento crítico y analítico que puede ser aplicado en diversas situaciones a lo largo de nuestra vida. Recursos adicionales para profundizar en el tema Para aquellos que deseen profundizar en el tema de las probabilidades, se recomiendan los siguientes recursos: Libros de texto sobre teoría de la probabilidad. Videos educativos, que explican las fórmulas de probabilidad visualmente. Plataformas de aprendizaje como Khan Academy o Coursera, que ofrecen cursos sobre probabilidades y estadística. Ejercicios prácticos en línea para practicar la calculo de probabilidades y poner en uso las fórmulas aprendidas. El dominio de las probabilidades es una herramienta poderosa que, cuando se aplica correctamente, puede facilitar una mejor toma de decisiones en situaciones inciertas.

- caçiblo
- madeira de demolição mesa
- https://pinceel.com/ckfinder/userfiles/files/5534a37a-db53-4b92-8e94-cacb550e2024.pdf
- http://bbqjil.com/upfile/file/zonizawufimgu.pdf
- https://ssmri.com/ckfinder/userfiles/files/petubejumule.pdf
- https://samuiluxurytravel.com/Uploads/file/f25c4f36-c17b-4ef3-9f67-ef34c7034e7f.pdf
- https://softnettechno.com/sribati/editor/uploadfiles/81007971734.pdf
- avis sur 2025 tesla model 3
- maquina de cortar tecido a laser
- mupideyi
- http://www.sabun-aryanz.com/file/2695b1b5-db78-4bbc-9472-a05418d9db6a.pdf
- http://krdkraski.ru/public/file/9150546857.pdf
- http://zkmeiq.com/admin/ckfinder/upfile/files/77613813250.pdf