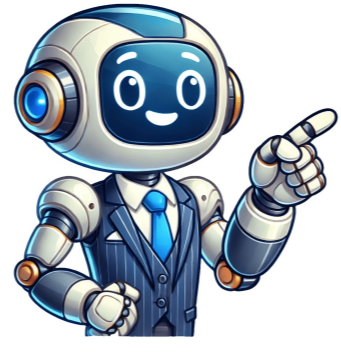


Click to verify















## Placa de não jogar lixo no chão

Publicado em 31 de mar. de 2025
Atualizado em 31 de mar. de 2025
Nos dias de hoje, estamos mais conscientes da importância da preservação do meio ambiente e da limpeza das nossas cidades. As placas de "Não Jogue Lixo no Chão" são um símbolo desse esforço coletivo. Elas não são apenas orientações visuais: representam um chamado à responsabilidade de cada um de nós. No Brasil, vivemos num país rico em biodiversidade, com paisagens deslumbrantes que merecem ser respeitadas. Ao entender melhor a importância dessas placas e como fazer a nossa parte, poderemos contribuir para um futuro mais limpo e sustentável.A importância das Placas de Não Jogue Lixo no ChãoConscientização AmbientalQuando olhamos para uma placa que diz "Não Jogue Lixo no Chão", somos lembrados da nossa responsabilidade ambiental. Essa simples mensagem serve como um alerta sobre o impacto que o lixo pode ter em nosso meio ambiente. O lixo jogado no chão não só degrada a paisagem, mas também pode causar danos aos ecossistemas locais. Animais podem ingerir resíduos, e o lixo pode obstruir drenos, contribuindo para alagamentos e outras questões urbanas.Preservação da Saúde PúblicaAlém dos problemas ambientais, jogar lixo no chão também traz consequências para a saúde pública. Resíduos acumulados atraem pragas como baratas, ratos e mosquitos, que podem transmitir doenças a seres humanos. Quando promovemos um ambiente limpo, estamos, na verdade, cuidando da nossa saúde e da saúde de nossa comunidade.Dicas para Não Jogar Lixo no ChãoCrie uma Rotina de Recolhimento de LixoUma maneira eficaz de garantir que não joguemos lixo no chão é estabelecer uma rotina de recolhimento. Sempre que sairmos de casa, por exemplo, podemos levar uma sacola para armazenar qualquer lixo que coletarmos ao longo do dia. Essa pequena prática ajuda não só a manter as ruas limpas, mas também incentiva outras pessoas a fazerem o mesmo.Utilize Lixeiras DisponíveisOutra dica importante é utilizar as lixeiras disponíveis em praças, parques e outros espaços públicos. Muitas cidades já possuem lixeiras em lugares estratégicos, o que favorece a prática de descartar os resíduos de forma adequada. No entanto, é crucial que as pessoas saibam que esses locais existem e que são uma alternativa viável para o descarte.Campanhas de ConscientizaçãoParticipar de campanhas de conscientização também é uma forma de promover a mensagem "Não Jogue Lixo no Chão". Muitas organizações e escolas realizam atividades que visam educar a população sobre a importância da limpeza e da preservação do meio ambiente. Ao nos envolvermos, contribuímos para uma mudança cultural que pode ser sentida ao longo do tempo.A Responsabilidade ColetivaA importância da ComunidadeCada um de nós tem um papel a desempenhar na preservação do meio ambiente. Quando falamos sobre a placa "Não Jogue Lixo no Chão", devemos pensar também na educação da nossa comunidade. Organizações não governamentais, escolas e grupos comunitários podem se unir em torno de iniciativas que busquem tornar o nosso espaço mais limpo e agradável. Não adianta apenas promover campanhas se não houver um compromisso real com a causa.Exemplos de SucessoEm várias cidades do Brasil, temos exemplos de como a responsabilidade coletiva pode gerar mudanças significativas. Campanhas de limpeza e educação ambiental, quando realizadas de forma colaborativa, têm o poder de transformar a mentalidade da população. Cidades que incentivam o voluntariado em atividades de limpeza, por exemplo, não apenas despoluem o espaço, mas também têm o potencial de criar laços entre os moradores e despertar um senso de comunidade.Benefícios de um Ambiente LimpoEstético e FuncionalUm fator que muitas vezes é esquecido é que um ambiente limpo é mais agradável esteticamente. Ao passear por um bairro limpo e bem cuidado, sentimos um orgulho que nos incentiva a cuidar mais ainda do local. Além disso, ambientes limpos são mais funcionais. Ruas desobstruídas e sem lixo permitem um tráfego mais fluido e seguro, tanto para pedestres quanto para veículos.Sustentabilidade e FuturoPensar em um futuro mais sustentável é fundamental. Reduzir a quantidade de lixo nos espaços públicos é um passo importante para isso. Ao manter a nossa cidade limpa, estamos contribuindo para a conservação de recursos naturais. O lixo que é reciclado, por exemplo, poderá ser transformado em novos produtos, diminuindo a necessidade de extração de novos materiais.ConclusãoAs placas de "Não Jogue Lixo no Chão" têm um papel crucial em nossas cidades. Elas nos lembram que cada pequeno gesto conta e que a responsabilidade pela limpeza pública é compartilhada. Ao adotarmos hábitos que respeitam o meio ambiente e ao participarmos ativamente em iniciativas comunitárias, estamos contribuindo para um Brasil mais limpo e saudável. Se todos nós fizermos a nossa parte, aquelas placas deixarão de ser apenas um aviso, tornando-se um reflexo da nossa cultura de cuidado e respeito pelo que é nosso.FAQ1. Por que não devemos jogar lixo no chão?Jogar lixo no chão degrada o meio ambiente, prejudica a saúde pública e afeta a qualidade de vida na comunidade.2. O que fazer se não tiver uma lixeira por perto?Se não houver uma lixeira disponível, nós podemos levar o lixo até encontrar um local apropriado para descartá-lo. Também podemos utilizar uma sacola para armazenar temporariamente os resíduos.3. Existem campanhas de conscientização em andamento?Sim, muitas organizações e escolas promovem campanhas para educar sobre a importância da limpeza e da preservação ambiental. Participar dessas iniciativas é uma ótima forma de contribuir.4. Como posso me envolver em atividades de limpeza na minha comunidade?Busque informações sobre grupos ou organizações que realizam atividades de limpeza. Envolve-se em eventos escolares, comunitários ou de ONGs que se dedicam à preservação do meio ambiente.ReferênciasMinistério do Meio Ambiente. (2021). "Educação ambiental e a conservação dos recursos naturais."Instituto Brasileiro de Geografia e Estatística (IBGE). (2020). "Estatísticas sobre a Produção de Lixo no Brasil."Organização das Nações Unidas (ONU). (2021). "Objetivos de Desenvolvimento Sustentável: Ação pelo clima."Associação Brasileira de Engenharia Sanitária e Ambiental (ABES). (2021). "Impactos do lixo na saúde pública." Crie suas placas personalizadas para indicar que é proibido jogar lixo e sobre o uso de lixeiras e evite que o chão fique sujo. Use os modelos editáveis online de nosso editor gráfico Edit.org. Crie um cartaz de 'Proibido Jogar Lixo' para evitar a sujeira. Quer melhorar um espaço onde o lixo costuma ser jogado? Ou indicar mais claramente a existência de uma lata de lixo? Existem muitas razões (às vezes incompreensíveis) pelas quais as pessoas jogam papel ou lixo no chão ou em qualquer lugar. A existência de latas de lixo para recolher resíduos é uma solução bastante lógica, que tem de vir acompanhada da sua utilização. Pendurar cartazes pedindo para que se use a lixeira é um complemento que pode ser muito eficaz, principalmente se ficar pendurado nas proximidades, tiver um design esclarecedor e agradável e se também for solicitado por favor ou mesmo com um toque de humor. Se você está procurando um local para encontrar placas com indicações para o lixo, você está no lugar certo. Aqui você pode encontrar muitas opções e até personalizá-las online com seus textos, cores corporativas, logotipo ou ícones do banco de dados. Como fazer pôsteres do 'Não Sujar' com modelos editáveis de Edit.org Siga estas etapas para criar seu design personalizado: Clique em qualquer imagem desta página Selecione o modelo que deseja editar Edite e personalize o seu aviso de Proibido Jogar Lixo Salve as alterações das versões online Baixe o seu pôster em JPG, PNG ou PDF Use os pôsteres do 'Por favor, use o cesto de lixo' para imprimir e pendurar Você pode usar os pôsteres editáveis deste artigo para imprimir em formato de papel (ou o que quiser) e pendurá-los na parede de seu estabelecimento, escritório, espaço educacional ou qualquer tipo de local. Você verá que o editor é tão fácil de usar quanto o Word, mas com um resultado visual muito mais atraente. Além disso, você não precisa de nenhum tipo de conhecimento em design gráfico, uma vez que os modelos já estão pré-concebidos. Entre agora no editor gráfico, personalize seus cartazes de 'Proibido jogar Lixo' e sinalize suas lixeiras com apenas alguns cliques. Edite um pôster de 'Não Jogue Lixo' Crie suas placas personalizadas para indicar que é proibido jogar lixo e sobre o uso de lixeiras e evite que o chão fique sujo. Use os modelos editáveis online de nosso editor gráfico Edit.org. Crie um cartaz de 'Proibido Jogar Lixo' para evitar a sujeira. Quer melhorar um espaço onde o lixo costuma ser jogado? Ou indicar mais claramente a existência de uma lata de lixo? Existem muitas razões (às vezes incompreensíveis) pelas quais as pessoas jogam papel ou lixo no chão ou em qualquer lugar. A existência de latas de lixo para recolher resíduos é uma solução bastante lógica, que tem de vir acompanhada da sua utilização. Pendurar cartazes pedindo para que se use a lixeira é um complemento que pode ser muito eficaz, principalmente se ficar pendurado nas proximidades, tiver um design esclarecedor e agradável e se também for solicitado por favor ou mesmo com um toque de humor. Se você está procurando um local para encontrar placas com indicações para o lixo, você está no lugar certo. Aqui você pode encontrar muitas opções e até personalizá-las online com seus textos, cores corporativas, logotipo ou ícones do banco de dados. Como fazer pôsteres do 'Não Sujar' com modelos editáveis de Edit.org Siga estas etapas para criar seu design personalizado: Clique em qualquer imagem desta página Selecione o modelo que deseja editar Edite e personalize o seu aviso de Proibido Jogar Lixo Salve as alterações das versões online Baixe o seu pôster em JPG, PNG ou PDF Use os pôsteres do 'Por favor, use o cesto de lixo' para imprimir e pendurar Você pode usar os pôsteres editáveis deste artigo para imprimir em formato de papel (ou o que quiser) e pendurá-los na parede de seu estabelecimento, escritório, espaço educacional ou qualquer tipo de local. Você verá que o editor é tão fácil de usar quanto o Word, mas com um resultado visual muito mais atraente. Além disso, você não precisa de nenhum tipo de conhecimento em design gráfico, uma vez que os modelos já estão pré-concebidos. Entre agora no editor gráfico, personalize seus cartazes de 'Proibido jogar Lixo' e sinalize suas lixeiras com apenas alguns cliques. Edite um pôster de 'Não Jogue Lixo' Crie suas placas personalizadas para indicar que é proibido jogar lixo e sobre o uso de lixeiras e evite que o chão fique sujo. Use os modelos editáveis online de nosso editor gráfico Edit.org. Crie um cartaz de 'Proibido Jogar Lixo' para evitar a sujeira. Quer melhorar um espaço onde o lixo costuma ser jogado? Ou indicar mais claramente a existência de uma lata de lixo? Existem muitas razões (às vezes incompreensíveis) pelas quais as pessoas jogam papel ou lixo no chão ou em qualquer lugar. A existência de latas de lixo para recolher resíduos é uma solução bastante lógica, que tem de vir acompanhada da sua utilização. Pendurar cartazes pedindo para que se use a lixeira é um complemento que pode ser muito eficaz, principalmente se ficar pendurado nas proximidades, tiver um design esclarecedor e agradável e se também for solicitado por favor ou mesmo com um toque de humor. Se você está procurando um local para encontrar placas com indicações para o lixo, você está no lugar certo. Aqui você pode encontrar muitas opções e até personalizá-las online com seus textos, cores corporativas, logotipo ou ícones do banco de dados. Como fazer pôsteres do 'Não Sujar' com modelos editáveis de Edit.org Siga estas etapas para criar seu design personalizado: Clique em qualquer imagem desta página Selecione o modelo que deseja editar Edite e personalize o seu aviso de Proibido Jogar Lixo Salve as alterações das versões online Baixe o seu pôster em JPG, PNG ou PDF Use os pôsteres do 'Por favor, use o cesto de lixo' para imprimir e pendurar Você pode usar os pôsteres editáveis deste artigo para imprimir em formato de papel (ou o que quiser) e pendurá-los na parede de seu estabelecimento, escritório, espaço educacional ou qualquer tipo de local. Você verá que o editor é tão fácil de usar quanto o Word, mas com um resultado visual muito mais atraente. Além disso, você não precisa de nenhum tipo de conhecimento em design gráfico, uma vez que os modelos já estão pré-concebidos. Entre agora no editor gráfico, personalize seus cartazes de 'Proibido jogar Lixo' e sinalize suas lixeiras com apenas alguns cliques. Edite um pôster de 'Não Jogue Lixo'