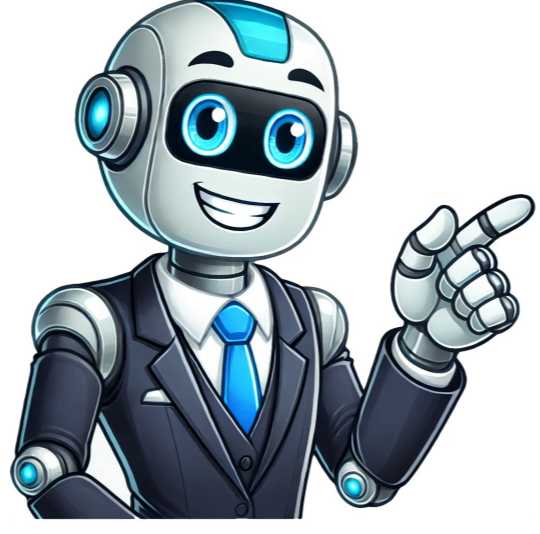


Click to prove
you're human



Volg de stappen om je internetaansluiting via kabel of wifi correct te testen. Vergeet ook niet om na de speedtest onze tips en tricks om sneller te surfen of te gamen te bekijken! Om een betrouwbaar resultaat te krijgen: Doe de test terwijl geen enkele andere gebruiker aan het surfen is. Download niet tijdens de test. Sluit alle andere applicaties, vensters en tabs van je browser. Check met je antivirus of je computer niet het doelwit van een virus of malware is. Test via kabel? Je computer moet op de modem aangesloten zijn via een netwerkkabel en je moet wifi voor de duur van de test deactiveren. Wifi-test? Zorg dat je op het goede wifnetwerk aangesloten bent. Je moet op je eigen netwerk aangesloten zijn. Test je wifi op verschillende plaatsen: begin met je aansluiting te testen net naast je modem om een referentiemeting te hebben. De kwaliteit van je wifi wordt beïnvloed door de afstand tot je modem, het aantal en type verbonden toestellen, mogelijke interferentie met andere signalen, de indeling van je huis Een hele boel factoren dus. Ontdek onze tips om je Wi-Fi te verbeteren Fiber maakt het in bepaalde gebieden mogelijk om te genieten van een ultra-breedbandverbinding: downloaden aan 350Mbps en uploaden aan 30 Mbps, iedereen tegelijk online zonder vertraging of onderbreking, zelfs op piekmomenten, t is mogelijk! Ontdek fiber. Alle voordelen van VDSL2 Elke dag investeren we in de verbetering van ons netwerk en onze technologieën om je de best mogelijke internet- en tv-ervaring te bieden, thuis en op kantoor. In je buurt hebben we zopas de nieuwe VDSL2-internettechnologie gementeeerd of zullen we dat binnenkort doen, en wel gratis! Zie alle voordelen van VDSL2 Je internetabonnement aanpassen Je behoeften evolueren met de tijd. Je internetabonnement ook? Met Proximus Internet verander je gratis je volumelimit wanneer je dat wilt. Mijn internet abonnement aanpassen Herstart je b-box modem om zijn software up te daten. Het indrukken van de aan/uit knop van je b-box volstaat om het uit te schakelen, druk vervolgens nogmaals op dezelfde knop om de modem in te schakelen. Wacht vervolgens tot de lampjes ononderbroken doorbranden. Doe een lijntestin MyProximus om na te gaan of je telefoonlijn perfect werkt. Downloaden vertraagt je verbinding. Hetzelfde geldt voor peer-to-peer programmas. Sluit ongebruikte applicaties. Deze vertragen je computer en verbinding. Schakel de energiebesparende opties van je computer uit. Zorg ervoor dat je computer vrij is van virussen, spyware of adware. We raden je Norton aan om je computer te beschermen. Zorg dat je minstens 10% beschikbare ruimte hebt op je harde schijf. Vergeet niet om je computer regelmatig te herstarten. Open zo weinig mogelijk vensters en tabbladen tegelijk Hoe meer mensen op hetzelfde moment thuis surfen, gamen of tv-kijken, hoe minder snel de verbinding zal zijn. Voetnoten De testmodule wordt geleverd door de firma Ookla en gehost op de servers van Proximus. 0 * Je netwerk is onstabiel. Dit getal is gebaseerd op onze schatting. De werkelijke prestaties van het netwerk kunnen variëren. * Onze servers zijn niet bereikbaar en aldus kon de test niet worden uitgevoerd. Je hebt mogelijk geen internetverbinding. Do you find your connection slow? Discover if your internet connection is performing at its best. Our free speedtest quickly checks your Wi-Fi or cable connection. We deliver clear, actionable facts about your speed, without any technical jargon. Get reliable results instantly to ensure your internet meets your daily needs for streaming, gaming, and working from home Performing an internet speed test is simple, and with Scarlet, it's even easier. Our speed check internet tool quickly analyses your connection to provide key performance indicators: For the most accurate speed test results, make sure to follow our simple recommendations first. Click on 'Go'. Wait just a few seconds while our system analyses your connection. This comprehensive internet test measures: Your download speed (downlink) Your upload speed (uplink) Your latency (or ping) Your jitter All speeds are expressed in megabits per second (Mbps). The result? You'll gain clear insights into whether your current internet speed is sufficient for your daily needs. Scarlet respects your privacy This speed test is completely anonymous and does not collect any personal data. Your privacy is paramount. Please consult our detailed privacy policy for more information. At Scarlet, we believe in offering you exactly what you need with simple, transparent offers and no hidden fees. Why pay more? Backed by our extensive experience in the telecom industry, we provide you with the best quality at a low price, supported by a reliable and high-performance network. To ensure your speedtest truly reflects the actual speed of your line, follow these recommendations from our technical experts: Minimize network usage: Perform your speed test when no other devices or users are actively consuming bandwidth on your network. Close unnecessary apps: Close all open programs, applications, and unused browser tabs on the device you are testing from. Pause downloads/streaming: Stop any ongoing downloads, uploads, or streaming activities during the test. Use a modern browser: Ensure you are using an up-to-date web browser like Google Chrome, Mozilla Firefox, or Microsoft Edge. Connect via Ethernet (Recommended): For the most accurate result, connect your PC directly to your modem using an Ethernet cable. This eliminates potential Wi-Fi interferences. Test multiple times: Run the internet speedtest several times throughout the day to get an average reading, as network traffic can fluctuate. Check for malware: Verify that your computer isn't slowed down by viruses or malicious software by running your antivirus program. Testing an internet connection also helps you understand if your performance issue stems from your internet service provider's network or simply from your local Wi-Fi setup. Before you blame your modem, be aware that several factors can slow down your internet: The number of devices connected simultaneously. Distance from the modem (for Wi-Fi). Bandwidth usage by other applications. The connection technology (ADSL or optical fiber). The condition of your Ethernet cable or modem. To improve your internet speed, start by rebooting your modem, checking your installation, and limiting unnecessary connections. For more specific troubleshooting, consult our dedicated FAQs. Our accurate internet test helps you determine if your connection can handle: demanding telework tasks, seamless 4K streaming, low-latency online gaming, and stress-free everyday Browse. The ideal speed for you primarily depends on your daily internet usage patterns and the number of users in your household. Discover the right speed for your usage by checking out our detailed guide. To significantly boost your Wi-Fi signal and coverage: place your modem in a central, elevated location in your home; limit physical obstacles like thick walls or large furniture; and consider using a Wi-Fi booster or mesh system to extend coverage throughout your entire home. Discover all our expert tips for improving your Wi-Fi performance. The most reliable speedtest is one that provides accurate and consistent results. At Scarlet, our internet speedcheck is powered by OoklaOpens a new window, a global leader and trusted reference for connection tests.However, even the best speedtest cannot account for an unoptimized home network setup. For the most dependable results, we strongly recommend performing the test with a wired Ethernet connection to your modem. The accuracy of SpeedSmart Speed Test is made possible by the 100+ high quality, high performance servers located all around the world. It's all about the servers. Add your server today Miami, FL Philadelphia, PA New York, NY Chicago, IL Madrid, ES Dallas, TX Atlanta, GA London, GB Paris, FR So Paulo, BR Tokyo, JP Hong Kong, HK Jacksonville, FL Seoul, SK Sydney, AU Mexico City, MX New Delhi, IN Tampa, FL Frankfurt, DE Oslo, NO Amsterdam, NL Toronto, CA Budapest, HU + Many More Hoe je internet snelheid testen? Een internet speed test meet de verbindingssnelheid en de kwaliteit van je toestel verbonden met het internet. Het doet dit door meerdere opeenvolgende tests uit te voeren die verschillende aspecten van je internetverbinding analyseren, namelijk ping (latency), download speed en upload speed. Elk van die waarden, waarover je meer kan lezen in de volgende paragraaf, vertegenwoordigt de kwaliteiten die eigen zijn aan de verbinding. Deze zouden je moeten helpen bij het begrijpen van de uiteindelijke speedtest resultaten. Maar voor we hiertoe overgaan, willen we eerst uitleggen hoe elke test uit te voeren. De downloadmeting wordt uitgevoerd door het openen van meerdere verbindingen naar een server en gelijktijdig een download van een groot bestand op te starten op alle verbindingen. Deze benadering verzekert dat de volledige bandbreedte van de internetconnectie benut wordt en hierdoor kan de gegevensdoorstroom gemeten worden. De registratie van de datadoorvoer tegen de tijd levert uiteindelijk de beschikbare internetsnelheid op voor het downloaden van data. Upload speed wordt getest door de sequentie van de download-analyse om te keren. Opnieuw worden meerdere verbindingen naar de testserver geopend. In plaats van een bestand te downloaden, wordt deze keer een groot bestand met willekeurige gegevens aangemaakt op uw toestel en doorheen alle verbindingen naar de server verstuurd. Door de gegevens via meerdere netwerkstromen naar de server te sturen, wordt verzekerd dat de maximale doorvoer gemeten wordt. Wederom, het registreren van de gegevensdoorvoer tegen de tijd levert de beschikbare internetsnelheid op voor het uploaden van gegevens. Tijdens de ping-test stuurt het toestel een klein datapakket via het netwerk naar de testserver op het internet. Wanneer de server dit pakketje ontvangt, zal deze het terugsturen om zo de rondreis te vervolledigen. De tijd die het duart om de rondreis van dit pakketje te maken, wordt de latency genoemd, of ook wel ping. Om een nauwkeurige lezing te bereiken worden meerdere ping-testen na elkaar uitgevoerd, waarbij het definitieve resultaat het gemiddelde is van al deze testen. Die testen worden allemaal automatisch voor jou afgewerkt wanneer je Speedcheck gebruikt. Maar je moet een crucial aspect in het achterhoofd houden om een nauwkeurige speedtest uit te voeren. Kies het juiste middel. Dit hangt af van het apparaat dat u wilt gebruiken, zij het een telefoon, een tablet of een computer. Om internetsnelheid te testen op een computer, gebruik dan je browser en de app op deze website. Om nauwkeurige resultaten te bekomen op mobiele apparaten, moet je respectievelijk onze iOS- of Android-app downloaden. Dit is in het bijzonder belangrijk wanneer u een WiFi speed test uitvoert. Omdat browsers op mobiele apparaten slecht presteren, raden we aan om een mobiele app in native code, te gebruiken voor de meest nauwkeurige speedtest resultaten.

Lionhart tires tread life. Lionhart all season tires review. Lionhart tires review. Are lionhart tires good. Lionhart tires wiki. How many miles do lionhart tires last. Are lionhart tires good quality.